

## ORDIGOUAL - Atelier montage vidéo

## Fiche technique La superposition de clips par glisser dans Movie Maker (version XP)

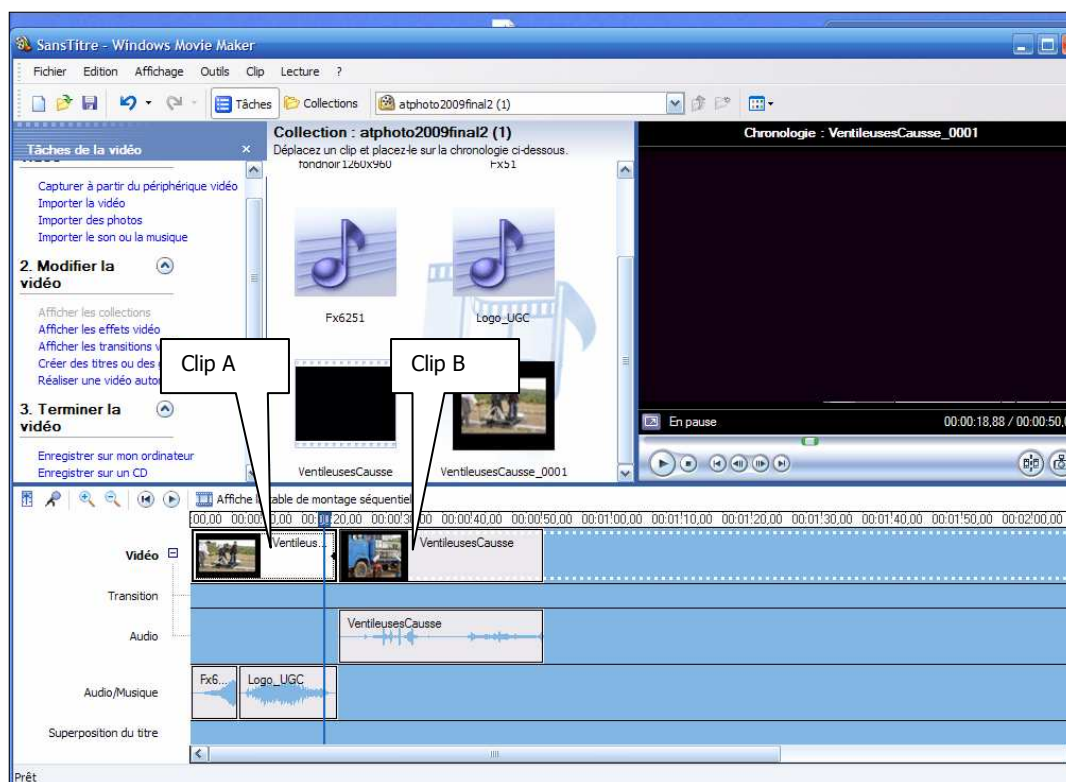
*Novembre 2009*

### L'objectif

Il s'agit de superposer des clips vidéo l'un sur l'autre afin de produire un effet de transparence. En fait, dans WMM, cela revient tout simplement à appliquer la transition « Fondu » entre deux clips et de l'étendre à la presque totalité du clip précédent. Mais ici, nous allons procéder par glissement.

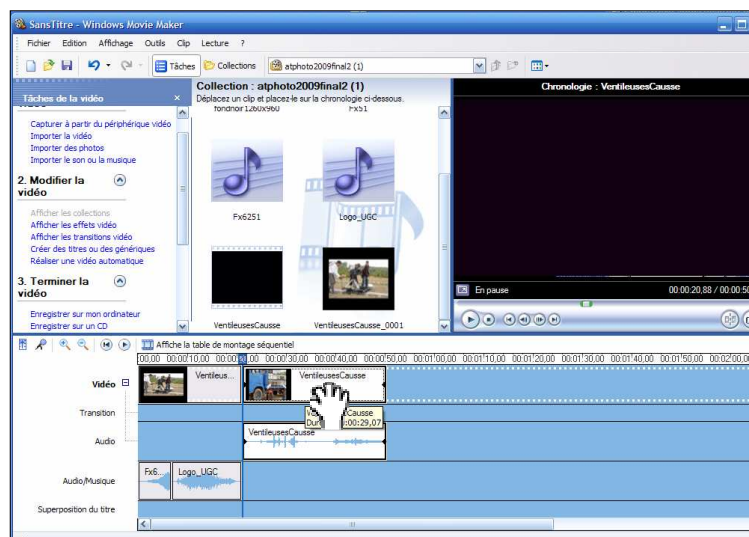
### Manière d'opérer

Soit deux clips l'un côte à côte. Le clip A et le clip B.

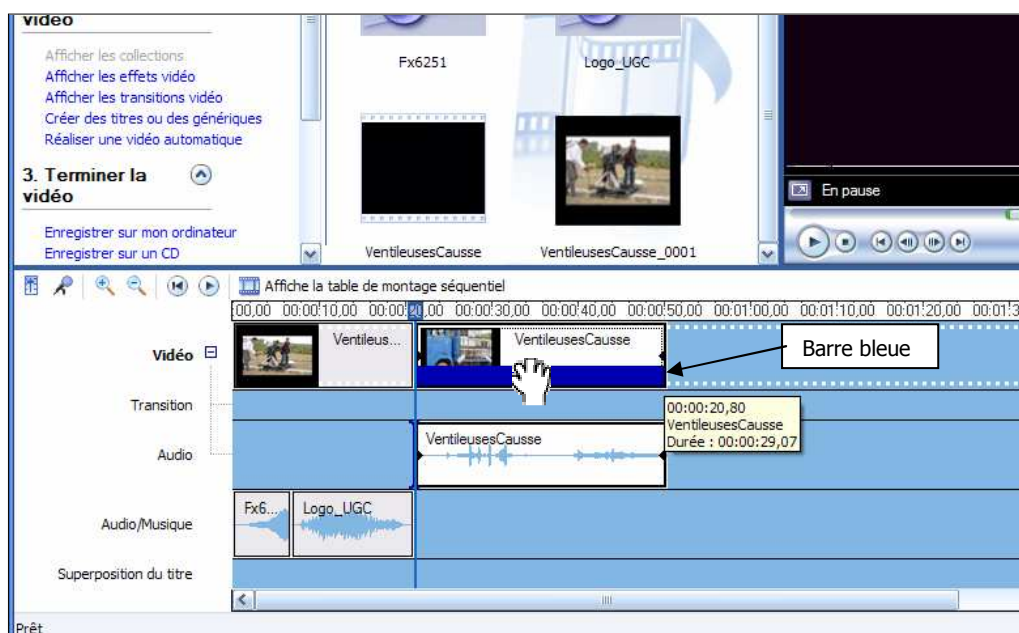


Faire glisser le clip B sur le clip A :

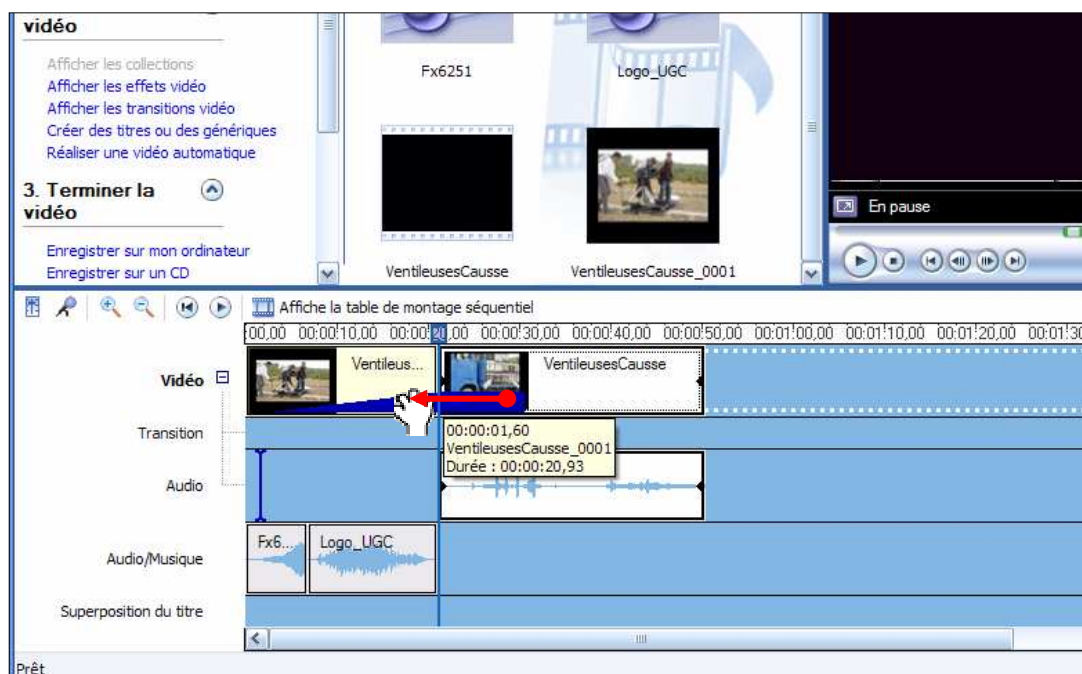
1. Sélectionnez le clip B en cliquant dessus (bouton gauche de la souris). Le pointeur se transforme en main.



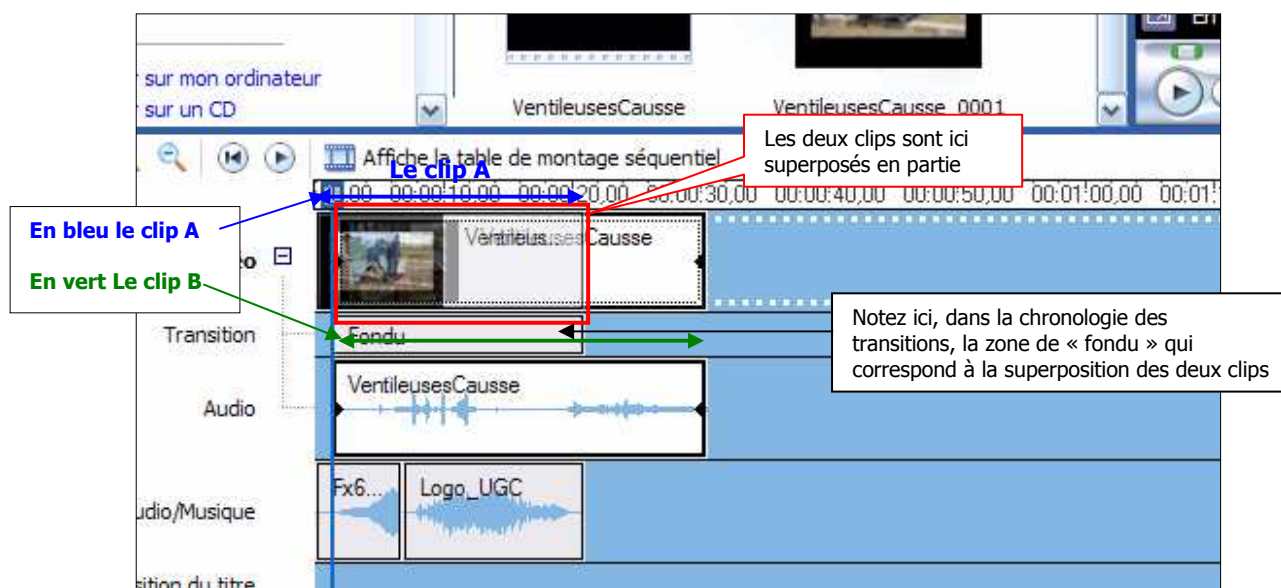
- En maintenant quelques instants le doigt appuyé sur le bouton gauche de la souris, une barre bleue apparaît en bas du clip.



- Tout en gardant le doigt appuyé sur le bouton gauche de la souris, faites, glisser lentement le clip B sur le clip A.  
*Attention, on ne peut aller jusqu'au début du clip A ; si l'on glisse trop loin, le clip B passe devant le clip A.*



4. Le clip B et le clip A se superposent en transparence comme le montre la figure suivante.



### **Résultat**

A la lecture, les deux clips apparaissent en transparence, se fondant l'un dans l'autre.



Clip A



Clip B



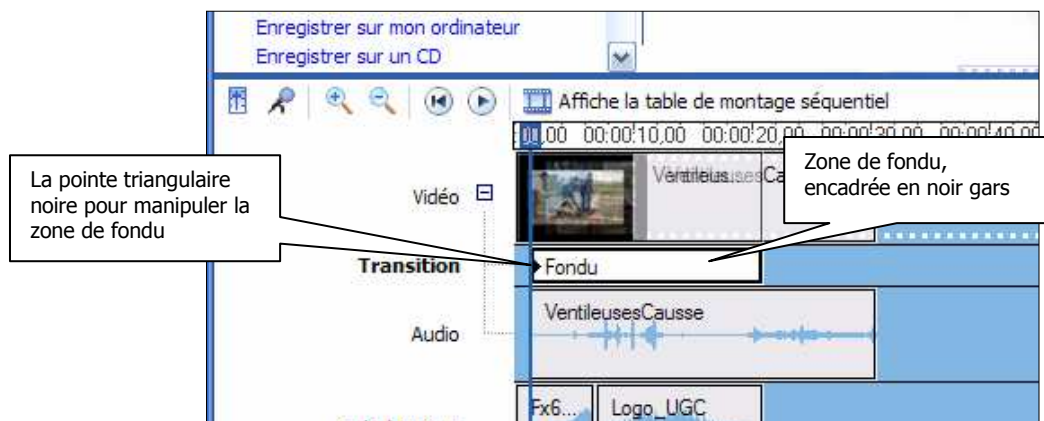
Les deux clips superposés

### **Pour modifier la durée de superposition**

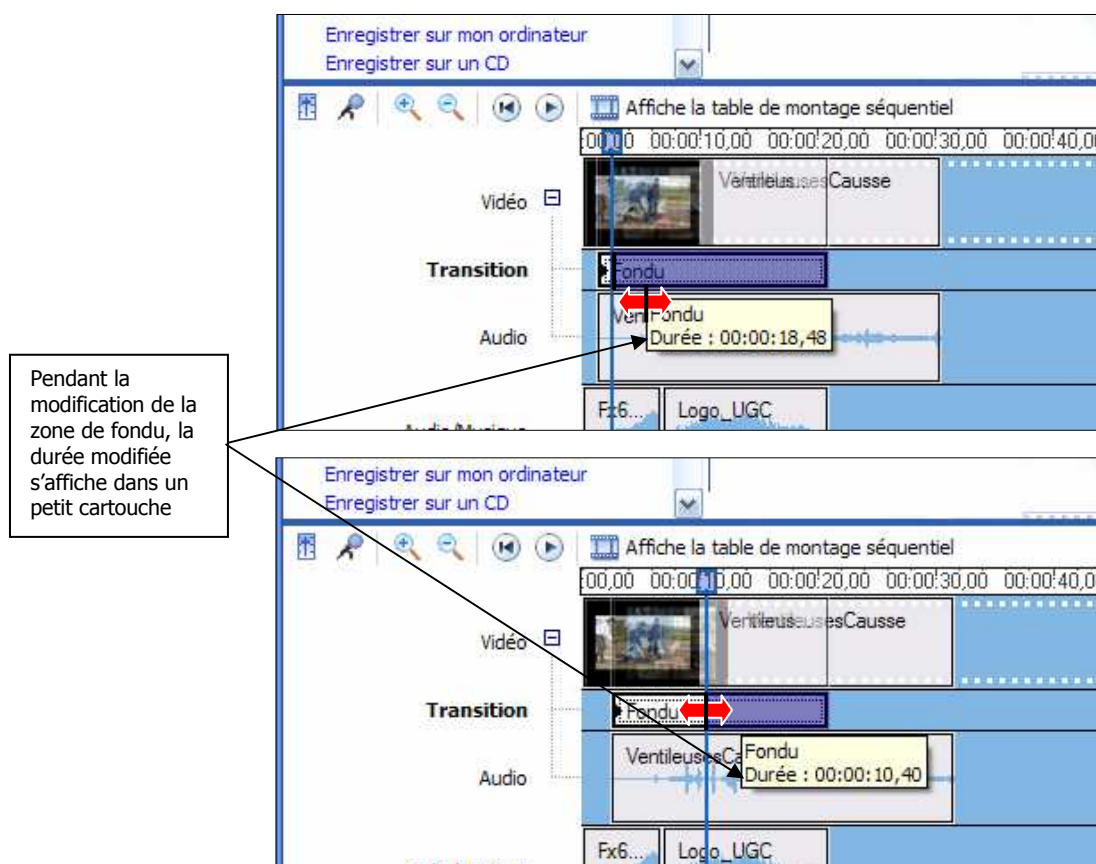
Il est aisé de modifier la longueur de la zone de superposition (= zone de fondu), c'est-à-dire de modifier le temps de transparence dans la vidéo.

Dans la **ligne Transition** de la chronologie (la timeline) ;

1. sélectionnez la zone de fondu à modifier par un clic gauche de la souris,
2. la zone s'entoure d'un **cadre noir en gras** et une **petite pointe** triangulaire apparaît au **bord gauche**. C'est par cette pointe noire que l'on accroît ou diminue le fondu,



3. amenez le curseur sur la point triangulaire noire > le curseur prend la forme d'une double flèche rouge
4. tout en **appuyant sur le bouton gauche de la souris**, faites glisser vers la droite ou vers la gauche la double flèche rouge afin d'augmenter ou de diminuer le temps du fondu.



5. Quand la nouvelle durée vous satisfait, relâchez le bouton de la souris.

oooOooo